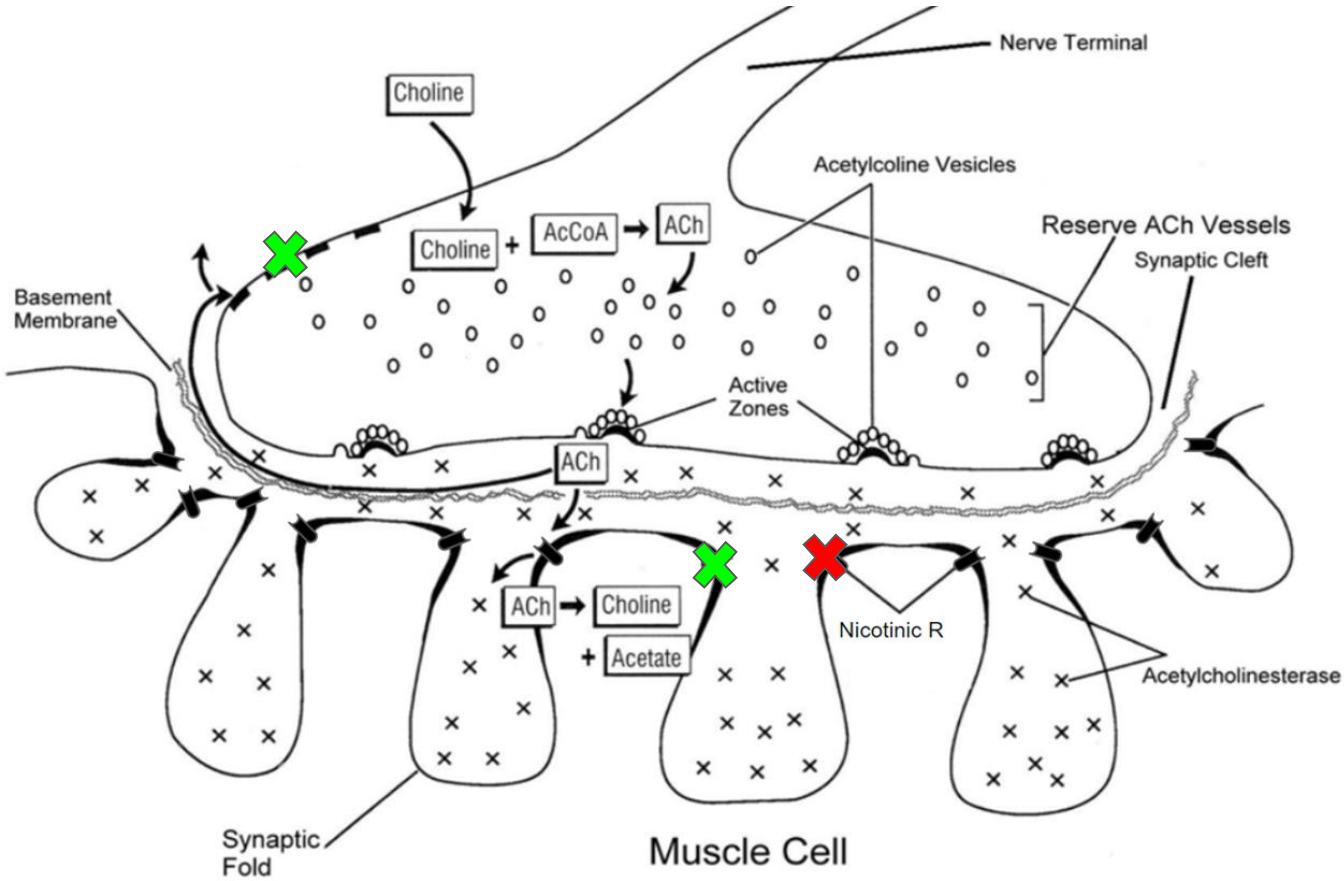


Pharmacologie des curares



Mode d'action des curares



Curares dépolarisants :

- agonistes des récepteurs nicotiques



Curares non-dépolarisants :

- antagonistes des R nicotiques
- bloquent les récepteurs pré-synaptiques



Succinylcholine : curare dépolarisant

Dose : 1 mg/kg (1.5mg/kg chez l'enfant)

Délai d'action : 30-60 s.

Métabolisme : hydrolyse par la pseudocholinestérase plasmatique.

Durée d'action : 6 - 13 min.

Indications : induction en séquence rapide, relâchement musculaire en ECT (½).

Effets secondaires : hyperkaliémie (+0.5mmol/L), hTA, bradycardie, augmentation de la PIC, réactions anaphylactiques allergiques ou non, hyperthermie maligne, rhabdomyolyse

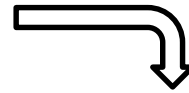
Contre-indications : hypersensibilité, ATCD d'hyperthermie maligne, déficit en pseudocholinestérase, myopathies/myotonies, hyperkaliémie ou risque de (para/hémiplégie, brûlures étendues, neuropathie de réanimation, immobilisation prolongée)



Curares non dépolarisants



2 familles



Stéroïdes

- **Rocuronium** (Esméron)
- Vécuronium

Pas d'effet histaminolibérateur.

Benzylisoquinones

- **Atracurium** (Tracurium)
- **Cisatracurium** (Nimbex)
- **Mivacurium** (Mivacron)

Histaminolibération :

- Cisatracurium > Atracurium
- dépend vitesse injection et dose
- Ring-Messmer I-II

Rocuronium

Dose : 0,6 mg/kg

Séquence rapide: 1 mg/kg

Délai d'action : 90-120 s

60 s

Durée d'action : 20-25 min

30-40 min

Entretien : 0.15mg/kg dès que TOF >2/4 (0,1 si halogénés), ou 0.3 mg/kg/h au PSE.

Métabolisme : captation hépatique, élimination biliaire (majoritaire) et rénale.

Atracurium

Dose : 0,6 mg/kg (dose réduite chez l'enfant)

Délai d'action : 2 minutes.

Durée d'action : 30-40 min.

Entretien : bolus de 0,1-0,2 mg/kg, ou 0,3-0,6 mg/kg/h

Métabolisme : estérases plasmatiques (synthèse hépatique) et voie de Hoffmann (dépendant de la température et du pH).



Cisatracurium

Dose : 0,15 mg/kg

Délai d'action : 2 minutes

Durée d'action : 50-80 min

Entretien : bolus de 0.03mg/kg toutes les 20 minutes, ou 0,06-0,12mg/kg/h

Métabolisme : voie de Hofmann uniquement



Mivacurium

Dose : 0,2 mg/kg

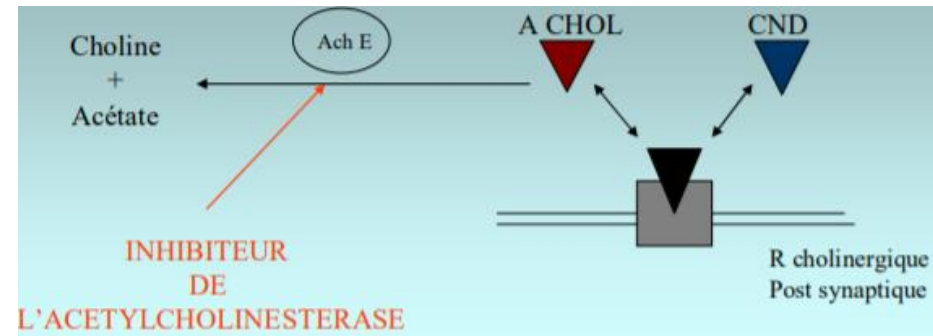
Délai d'action : 2-2,5 min.

Durée d'action : 20 min.

Entretien : bolus de 0,1 mg/kg toutes les 15 min, ou 0,5-0,6 mg/kg/h

Métabolisme : hydrolyse par des pseudochoolinestérases plasmatiques

La décurarisation



Curarisation résiduelle : $T_4/T_1 < 0,9$, muscle adducteur du pouce

Pré-requis : décurarisation spontanée 4/4

Néostigmine : curares non dépolarisants, inhibiteur réversible acétylcholinestérase

40 μ g/kg poids idéal, délai 5-10min

Atropine : 20 μ g/kg, prévention effets parasympathiques de la néostigmine

CI : angor et hyperréactivité bronchique instables

Sugammadex : curares stéroïdiens, à adapter au poids idéal et à la curarisation résiduelle

Mémo

	<u>Dose induction</u>	<u>Délai action</u>	<u>Durée action clinique</u>
Succinylcholine	1mg/kg	30-60s	6-13min
Rocuronium	0.6mg/kg	90-120s	30-40min
Atracurium	0.5mg/kg	2min	30-40min
Cisatracurium	0.15mg/kg	2min	50-80min
Mivacurium	0.2mg/kg	2-2.5min	20min